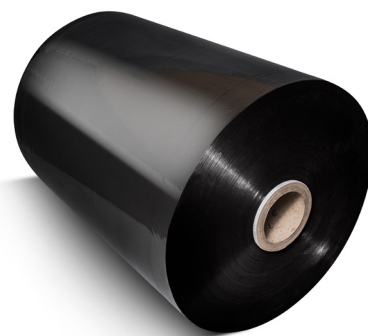




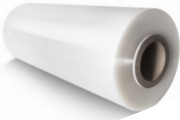
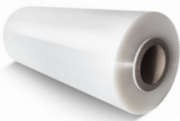

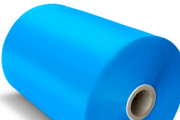
Dostępne uszlachetnienia:




Folie Maszynowe & Jumbo

Folie Maszynowe są dedykowane do wszystkich typów owijarek.

Folie maszynowe służą do zautomatyzowanej paletyzacji, zwłaszcza w firmach produkcyjnych i logistycznych wyposażonych w owijarki. Folie Jumbo wykorzystywane są przez konfeksjonerów do przewijania folii stretch na mniejsze rolki i nawoje.

Maszynowe	Grubość	8-9 µm	10-11 µm	12 µm
		Szerokość	250 - 2000 mm	250 - 2000 mm
	Waga netto	5 - 25 kg (dla szer. 500mm)	5 - 25 kg (dla szer. 500mm)	5 - 25 kg (dla szer. 500mm)
	Rozciągliwość	120% - 180%	120% - 200%	150% - 250%
	Kolor	transparent	transparent	transparent
Maszynowe	Grubość	15-16 µm	17-23 µm	30-35 µm
		Szerokość	250 - 2000 mm	250 - 2000 mm
	Waga netto	5 - 25 kg (dla szer. 500mm)	5 - 25 kg (dla szer. 500mm)	5 - 25 kg (dla szer. 500mm)
	Rozciągliwość	150% - 300%	150% - 350%	150% - 370%
	Kolor	transparent, czarny*, biały*	transparent, czarny*, biały*, niebieski**	transparent, czarny*, biały*, niebieski**
Jumbo	Grubość	8-9 µm	10-11 µm	12 µm
		Szerokość	290, 400, 450, 500 mm	290, 400, 450, 500 mm
	Waga netto	26 - 55 kg	26 - 55 kg	26 - 55 kg
	Rozciągliwość	120% - 180%	120% - 200%	150% - 250%
	Kolor	transparent	transparent	transparent
Jumbo	Grubość	15-16 µm	17-23 µm	30-35 µm
		Szerokość	290, 400, 450, 500 mm	290, 400, 450, 500 mm
	Waga netto	26 - 55 kg	26 - 55 kg	26 - 55 kg
	Rozciągliwość	150% - 300%	150% - 350%	150% - 370%
	Kolor	transparent, czarny*, biały*	transparent, czarny*, biały*, niebieski**	transparent, czarny*, biały*, niebieski**

*dostępne w rozciągach od 150% do 250%, **dostępne w rozciągach 150%.
Uwaga: szerokość rolki 290 mm występuje wyłącznie w kolorze transparent.

Sianokiszka	Grubość	25 µm	25 µm
		Szerokość	500 mm
	Waga netto	21,5 kg	27,0 kg
	Średnica tulei	3"	3"
	Rodzaj tulei	papierowa - hydrofobowa	papierowa - hydrofobowa
	Kolor	biała, zielona	biała, zielona

